

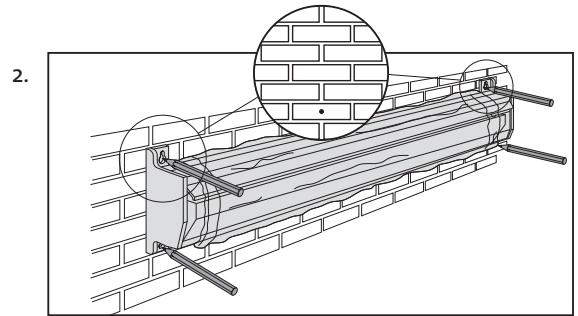
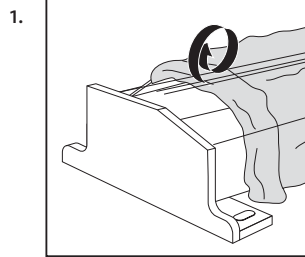
Standaard knikarmscherp

Montage handleiding

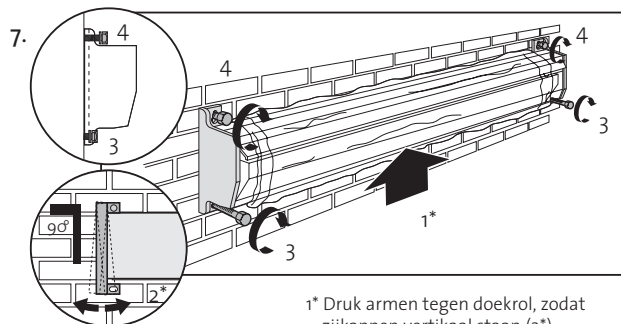
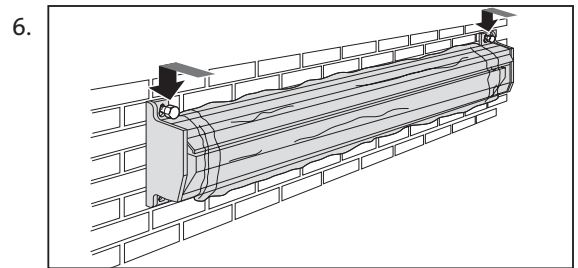
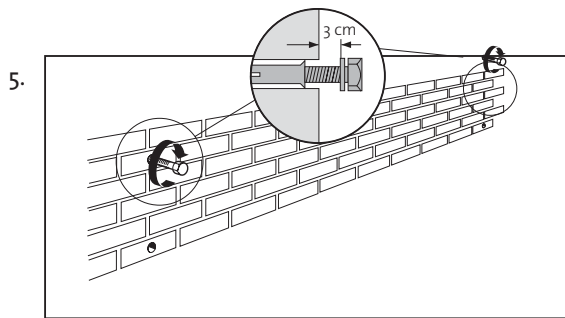
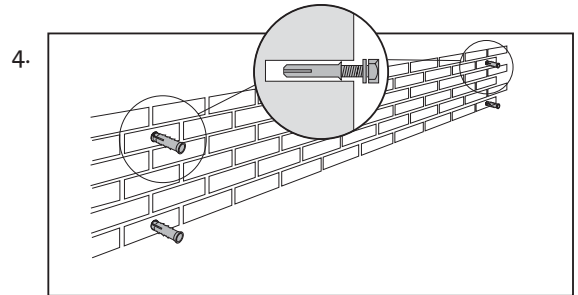
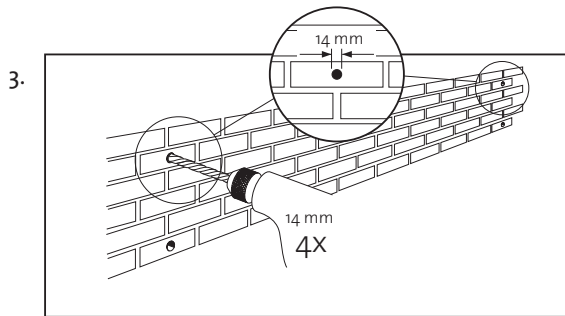
V210-Rhodos®



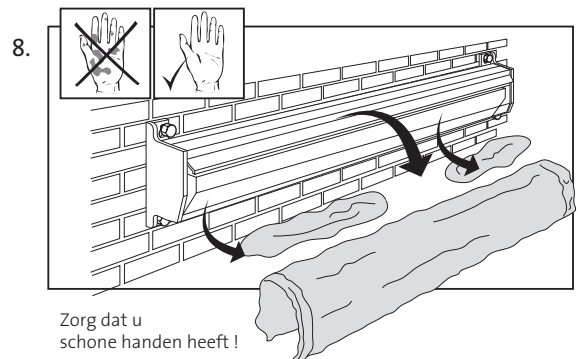
Montage-instructies voor standaard knikarmscherm



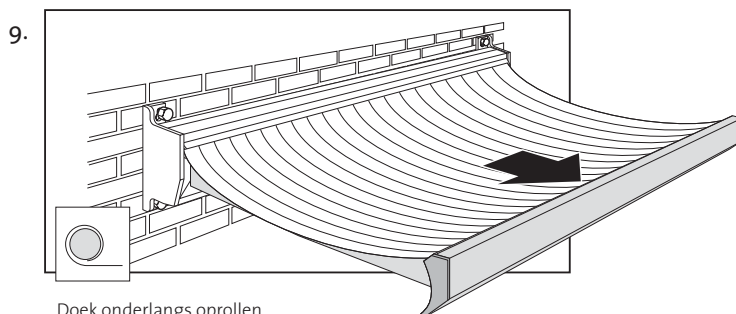
Minimaal 5 lagen stenen boven scherm. Indien minder dan 5 stenen verlengingsstrips toepassen / bestellen



1* Druk armen tegen doekrol, zodat zijkappen verticaal staan (2*).

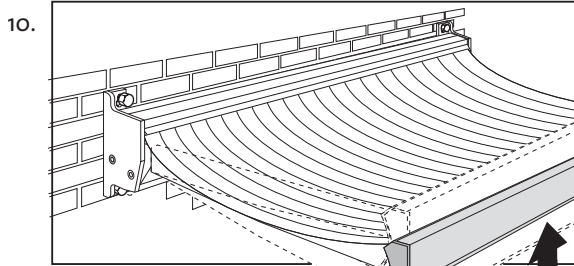


Zorg dat u schone handen heeft !

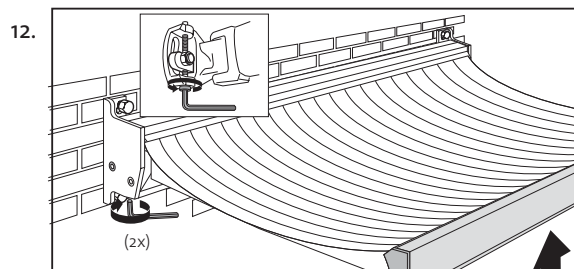


Doek onderlangs oprollen

Montage-instructies voor standaard knikarmscherm

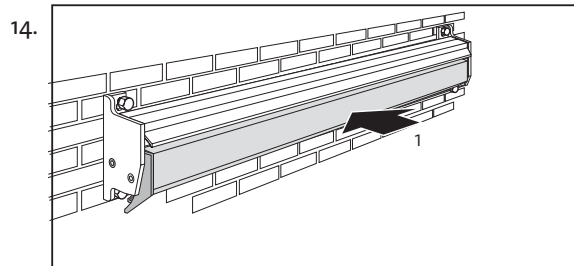


Indien voorlijst hoger/lager afgesteld moet worden



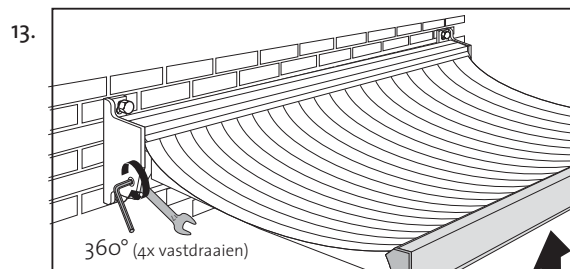
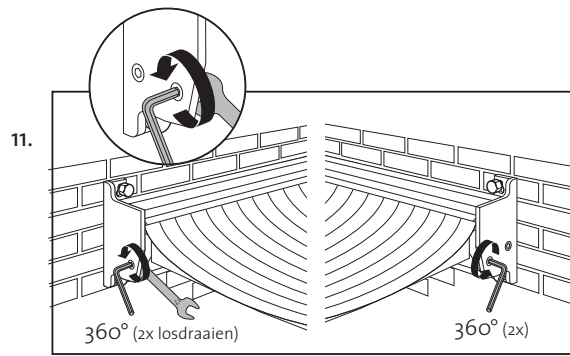
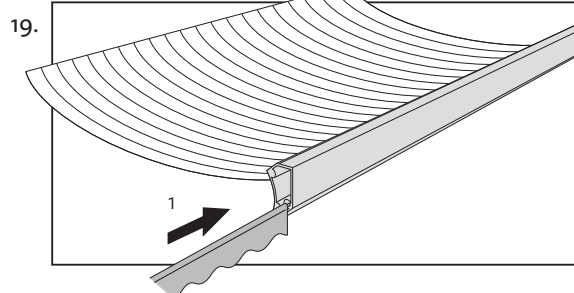
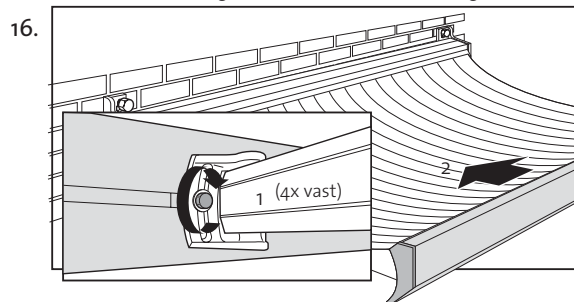
Dit dient aan beide zijden te gebeuren

Tijdens afstellen voorlijst oplichten



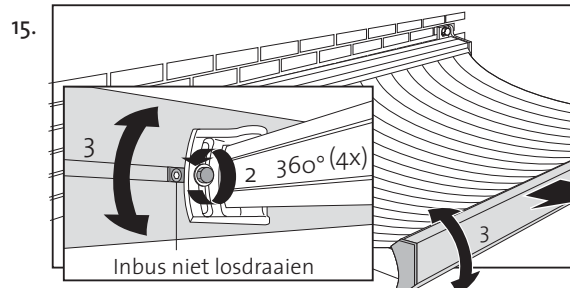
 < 2 cm
 Voorlijst sluit goed aan. Door naar tekening 16

 > 2 cm
 Kap sluit niet. Door naar tekening 15

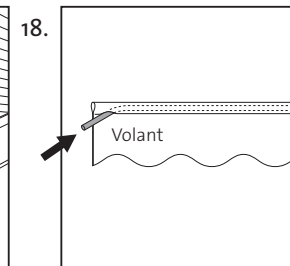
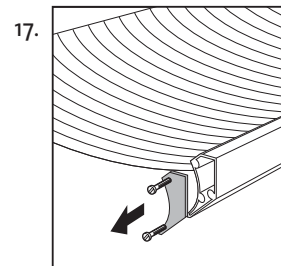


Als de juiste stand is bepaald

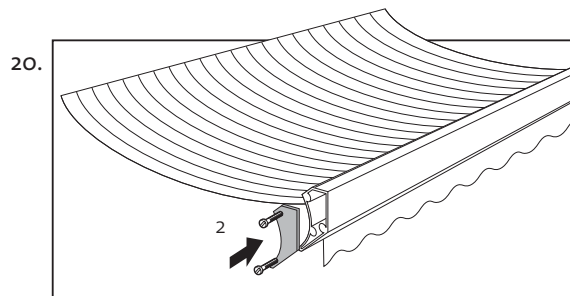
Gelijktijdig de uitvalbuis iets oplichten



Handeling wanneer de opening tussen de kap en de uitvalbuis te groot is, hierna verder naar fig. 16



Doekpees zit in uitvalbuis



Informatie voor de eindgebruiker

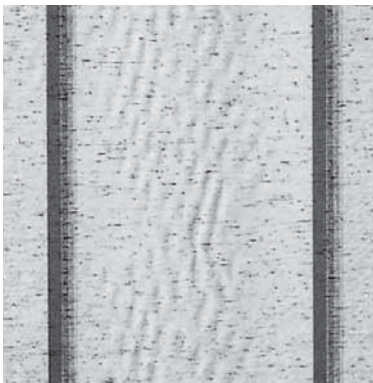
In uw gekozen scherm is een hoogwaardig doek verwerkt. Met betrekking tot de optimale kwaliteit hebben wij voor een hoog technologisch productieproces gekozen waarbij in elke productiestap streng geselecteerd wordt. Via automatisatie, permanente controles, laboratoriumtests en fijn uitgewerkte nabehandelingen wordt echt niets aan het toeval overgelaten. Dit laat ons ook toe om de weerstand zowel als stevigheid en duurzaamheid van de kleuren van uw doek gedurende vele jaren te waarborgen.

Uitgaande van een in de massa gepigmenteerde polyacrylaatvezel, wat hen hun uitzonderlijke kwaliteit geeft, genieten onze doeken van een uitzonderlijk

verzorgde opvolging in het productieproces. Ondanks dit alles kan in uw scherm kleine onregelmatigheden aantreffen die dikwijls moeilijk zichtbaar zijn en die onmogelijk te vermijden zijn. Zij zijn inherent aan elk technisch weefsel maar verminderen geenszins de technische prestaties en levensduur van uw doek.

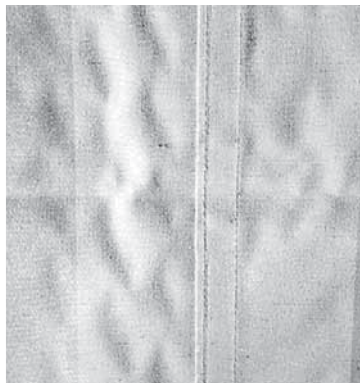
Zo kunnen wafelvormig, krijstrepen, kleine plooijs naast de naden of in het midden van het doek of vleug verschijnen. Uw verkoper kan niet voor deze onvolmaaktheden aansprakelijk gesteld worden.

Kabel motor: indien verbroken, geen garantie.



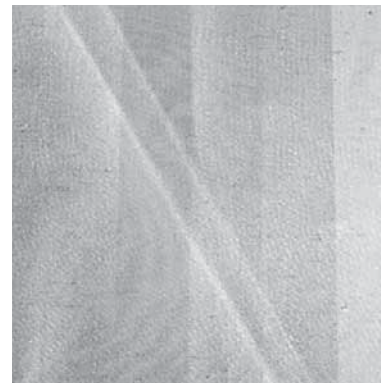
Wafelvorming of Rimpelvorming

Alle technische weefsels kunnen deze wafelvorming in het midden van een doekbaan vertonen. Ze zijn vooral zichtbaar bij tegenlicht door het verschil in lichtaanval.



Wafelvorming

Naast de stiknaden, veroorzaakt door het onvermijdelijk spanningsverschil bij het oprollen.



Krijstrepen

Door de onvermijdelijke plooi-vorming tijdens het productieproces kunnen zich bij tegenlicht donkere strepen vertonen, wat vooral zichtbaar is bij lichtere kleuren.

Deze kleine onvolmaaktheden hebben geen invloed op de kwaliteit van het doek en vereisen absoluut geen doekvervangng. Gelieve ons echter te verwittigen als u op gebied van kleurechtheid, rotvrijheid of weerstand, kortom de basissenmerken van onze 2-jarige garantie, afwijkingen bemerkt.